

Der Wald und seine Funktionen



Der Wald als Holzproduzent und „Arbeitgeber“



Der Wald und seine Funktionen



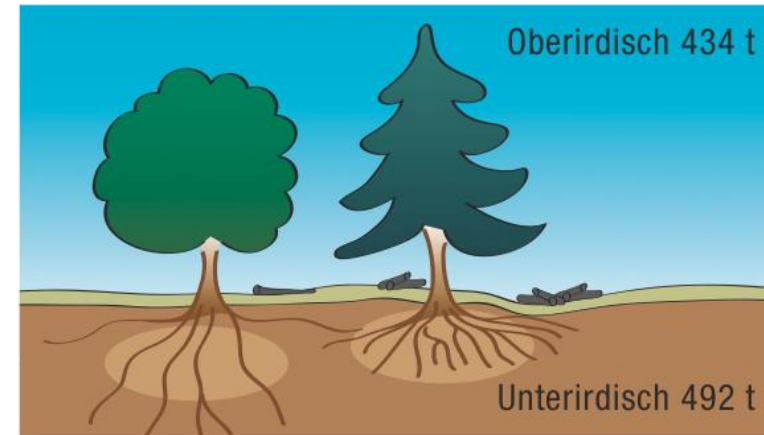
Der Wald als Lebensraum für Tiere und Pflanzen



Der Wald und seine Funktionen



Der Wald als Trinkwasser- und Kohlenstoffspeicher



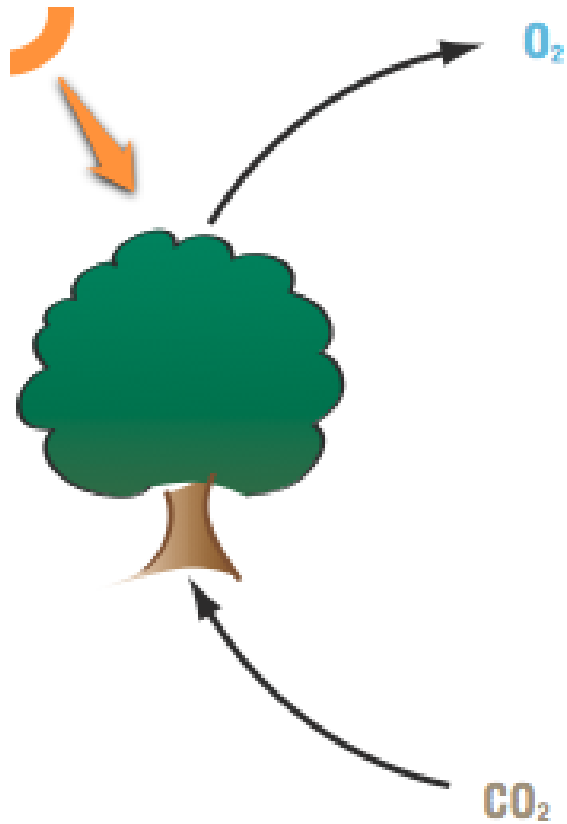
Im Schweizer Wald sind 926 Mio. t CO₂ gebunden.

- Oberirdische Biomasse (Stamm und Krone) 383 t
- Totholz 38 t
- Streu, Abraum 13 t
- Unterirdische Biomasse 107 t
- Organisches Bodenmaterial 385 t

Der Wald und seine Funktionen



Der Wald als Sauerstofflieferant



Der Wald und seine Funktionen



Der Wald als Erholungsraum



Der Wald und seine Funktionen



Der Wald als Schutz vor Naturgefahren

